



OULUN YLIOPISTO, ARKKITEHTUURIN TIEDEKUNNAN TILAT
SUPPEA KUTSUKILPAILU



Ehdotuksen lähtökohdanna on ollut luoda Linnanmaan kampusrakenteeseen sopeutuva, omaleimainen, monikäyttöinen ja korkeatasoinen ratkaisu, joka selväpiirteisyydellään luo arkkitehtuurin tiedekunnalle oman tunnistettavan identiteetin. Uudet sisäänkäyntiaukio, julkisivu ja -auala muodostavat kokonaisuuden. Arkkitehtuurin tiedekunnan tilat liittyvät kiinteästi uuteen sisäänkäyntiaulan yhteyteen ja luovat sen varrelle omaleimaisen ja aktiivisen ilmeen.

Piha-alueesta on osana suunnitelmaa muodostettu julkinen ja toiminnallisesti aktiivinen sisäänkäyntipiha, itäinen pääsisäänkäynti. Kampuksen itäreunan pysäköintialueelta ja linja-autoliikenteen pysäkeiltä johtaa näyttävä akseli kampuksen keskelle "auditorioaukiolle" saakka. Ulko- ja sisätilan eri materiaalit ja uusien rakennusosien muodot ovat luonteva osa arkkitehtuurikontekstia joka muodostuu kampuksen alkuperäisten osien rinnalle.

Tilallista kokonaisuudea on viety tasavertaisesti ulkotiloista sisätiloihin. Tiedekunnan tiloihin liittyvät piha-alueet ja sisäpihat saavat oman toiminnallisen luonteen mukaisen ilmeen. Sisäänkäyntiaukio ja siihen liittyvien julkisivujen uudet osat, sisäänkäyntikatos ja ulkoauditorio muodostavat oman kokonaisuuden. Sisäpiha kampuksen pohjois-eteläsuuntaisen akselin, "väylän", varrella on osa arkkitehtuurin tiedekunnan julkisivua. Taideluokan yhteyteen muodostuu oma taidepiha ja studiotilojen yhteyteen projektipiha.

Arkkitehtuurin tiedekunnan tilat sijoittuvat uuden sisäänkäyntiakselin muodostaman käytäväaulan, "virran", varteen. Käytäväaualasta on tehty, hyödyntämällä ja kunnostamalla vanhat kattoikkunat, valoisa ja avara sisäkatu. Kulkua sisäkadulta arkkitehtuurin tiedekunnan tiloihin ohjaa puinen kaareva seinä, "tervan tie".

Toiminnallista selkeyttä, tilallista orientoitavuutta ja liikkumisen esteettömyyttä on pidetty tärkeimpinä lähtökohtina. Pinta-alaa tuhlaamatta on korostettu tilojen väljyyden tunnetta ja joustavuutta. Tilankäytön tehokkuuteen ja toimivuuteen on kiinnitetty erityistä huomiota.

Suunnittelun pääideana on saada aikaan luovuutta, aloitteellisuutta ja ihmisten välistä kommunikointia tukeva viihtyisä oppimis- ja työympäristö. Sen tulee tukea tiivissä yhteistyössä rauhoitetun henkilökohtaisen työympäristön aktiivisuutta, ideointikykyä ja yhteisten tulosten saavuttamista. Studiotiloja voidaan avata toisiinsa sekä myös tiedekunnan keskeistilan, lasikattoisen "agoran", suuntaan isommiksi kokonaisuuksiksi. Tilojen suunnittelussa on huomioitu käytön aikainen joustavuus ja virtuaalinen muunneltavuus.

Tiedekunnan toiminnallinen ja tilallinen ydin on monitoimitila, "agora". Sen ympärille ryhmittyvät tiedekunnan sisäntuloauala, kirjasto ns. media lounge, eri vuosikurssien studiotilat ja cad-luokkatila. Avoportaat, jotka johtavat 2.kerrokseen sijoittuvat myös "agoran" yhteyteen. Rakennuksen keskustilasta muodostuu luontevasti yhteinen kohtaamis- ja vuorovaikutuspaikka, johon sijoittuu miellyttäviä ja istumapaikkoja ja pöytäryhmiä. Toiseen kerrokseen sijoittuvat henkilökunnan työ- ja hallintotilat, jäsennettynä omiin tilaryhmiinsä ns. monitilatoimistona. Akustisesti kerroksen tilat on jaettu vetäytymishuoneilla pienempiin vyöhykkeisiin, polveilevasti niin, että avoin tila jatkuu yhtenäisenä työtilojen oppitiloista toiseen.

Toiseen kerrokseen sijoittuvat myös tutkijahuoneet, syventävien opintojen studiotilat ja oppilaskunnan kiltahuone. Tarvittaessa näiden tilojen erilliskäyttö on helposti järjestettävissä.

Itäjulkisivun edessä, vanhojen porrashuone-iv-kone -tornien välissä, uusi vino lasiseinä säleikköritilöineen muodostaa uuden, näyttävän teknisen sisäänkäyntijulkisivun vanhan pesubetoni-nauhaikkuna -seinän eteen. Lasifasadin takana puretaan osin vanhoja nauhaelementtejä ja jäljellejäävät ikkunat uusitaan sisäikkunarakenteisina. Muutoksilla mahdollistetaan valoisat ja viihtyisät tilat 1.kerroskerroksen studiotilojen ja ylempien kerrosten monitilatoimistojen osalta. Muutoin nauhaikkunajulkisivut säilytetään.

Väliopohjarakenteita puretaan kokonaisen IT-laatan osalta kerroksia yhdistävien avoportaiden kohdalta 1.- ja 2.kerroskerrosten sekä 3. ja 4. kerrosten välillä. Myös uuden sisäänkäynnin kohdalta puretaan yksi IT-laatta. Agoran uusi maanvarainen lattia, vanhan sisäpihan kohdalla, tehdään muuta lattiatasoa alemmaksi. Uuden lasikaton kantavat rakenteet ovat palosuojattuja terässtikoita.

Palo-osastoraja säilytetään 2. ja 3.kerroskerrosten välillä. Poistumistieportaiden uloskäynnit ratkaistaan erillisinä kampuksen itäinen sisäänkäynnistä ja siihen liittyvästä aulatilasta. Arkkitehtuurin tiedekunnan tilat muodostavat oman yhtenäisen palo-osaston.

Käytettävät materiaalit ovat puu ja betoni, teräs ja lasi. Materiaalien käsittely on "puhdasta", pinnat kuultokäsittelyä tai lakattua.

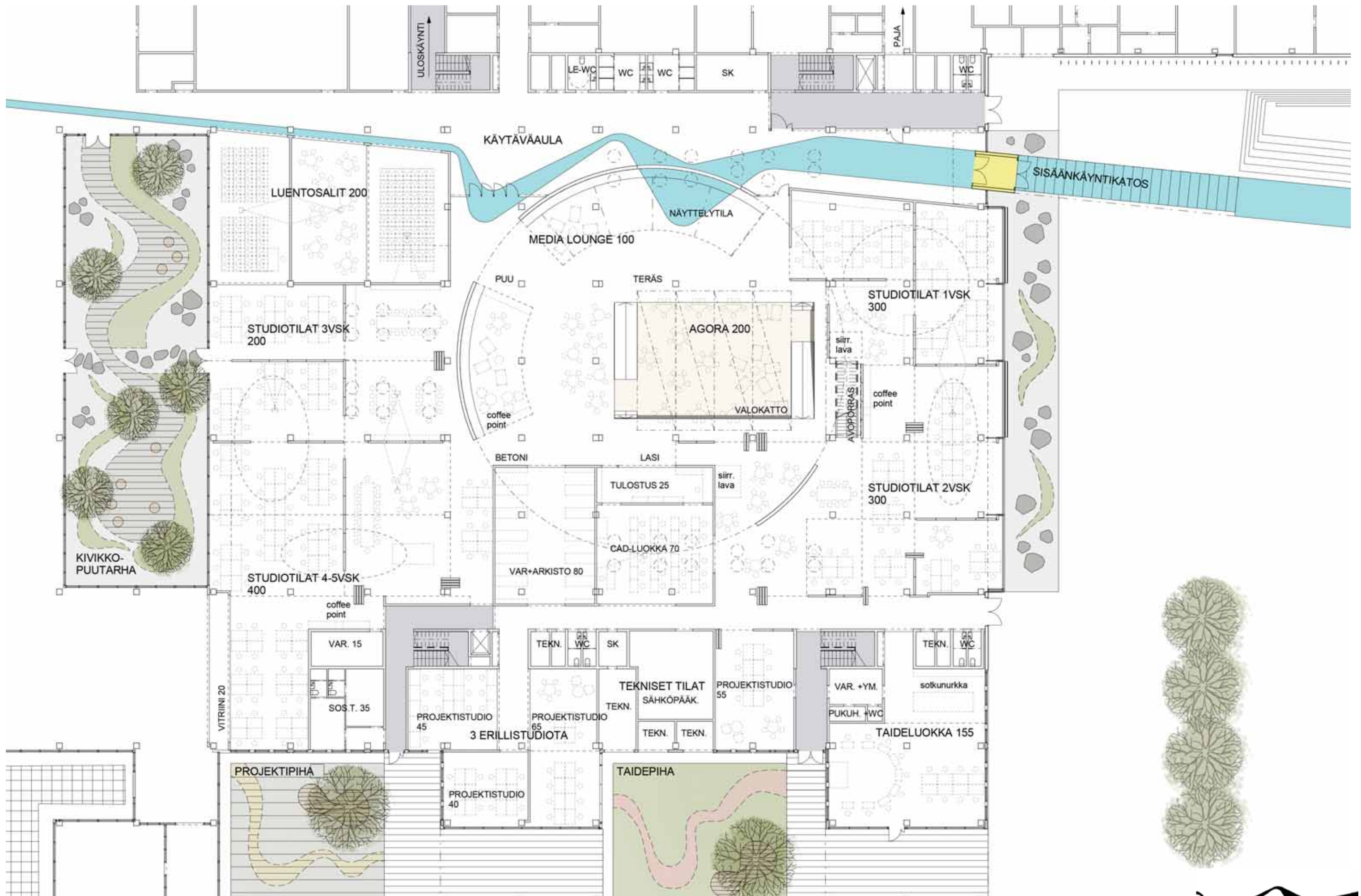
Tilaluettelo:			
Studiot	1.kerros	1.vsk.	300m2 (sis. erillisen projektistudion 55m2)
		2.vsk.	300m2 (sis. erillisen projektistudion 65m2)
		3.vsk.	200m2 (sis. erillisen projektistudion 45m2)
		4.-5.vsk.	400m2 (sis. erillisen projektistudion 40m2)
		5.vsk.	80m2
Monitoimitila, "agora"	1.kerros		200m2
Kirjasto, "media lounge"	1.kerros		100m2
Vitriini	1.kerros		20m2
Kiltahuone	2.kerros		35m2
CAD-luokka	1.kerros		70m2
Tulostustila	1.kerros		25m2
Taideluokka	1.kerros		155m2
Henkilökunnan toimistotilat	2.kerros		420m2
Tutkijainhuoneet	2.kerros		80m2
Arkistotila	1.kerros		80m2
Varastotilat	1. ja 2.krs		20m2
Sosiaalitilat	1.kerros		35m2
Siivoustilat	1. ja 2.krs		15m2
WC-tilat	1. ja 2.krs		20m2
Luento -ja ryhmätösalit	1.kerros		200m2 (yhteiset teknillisen tiedekunnan kanssa)

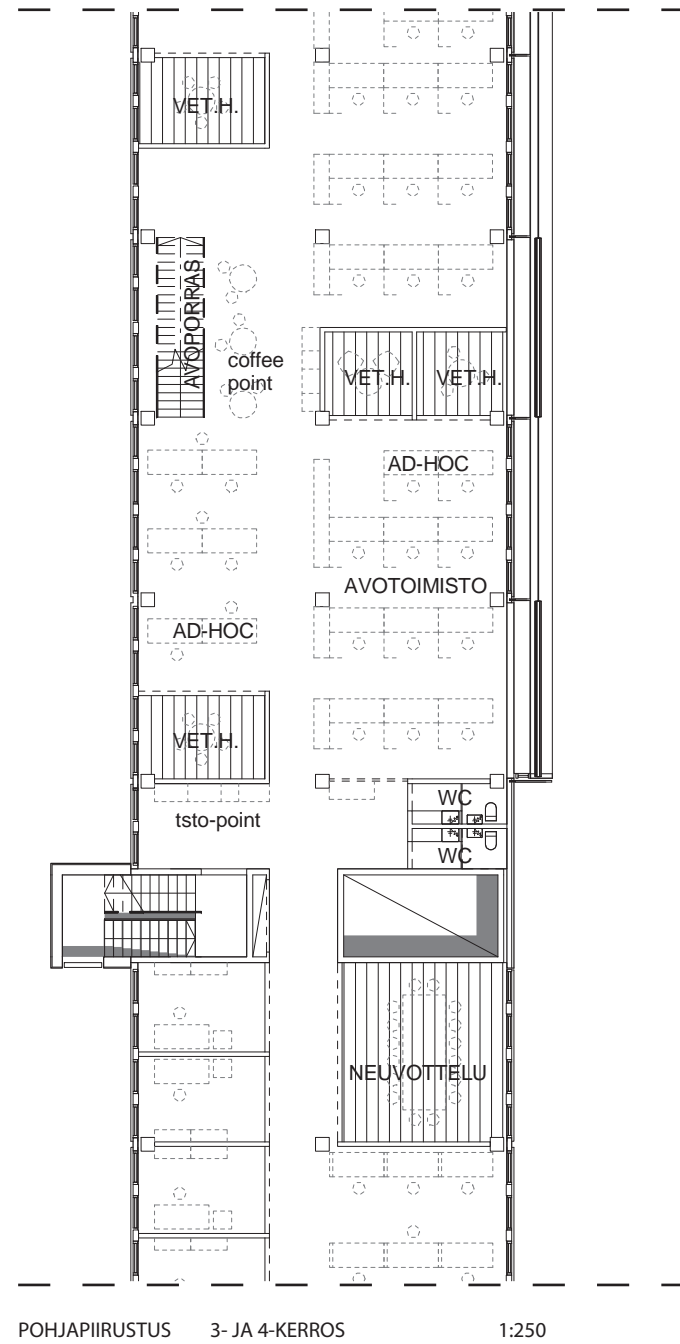
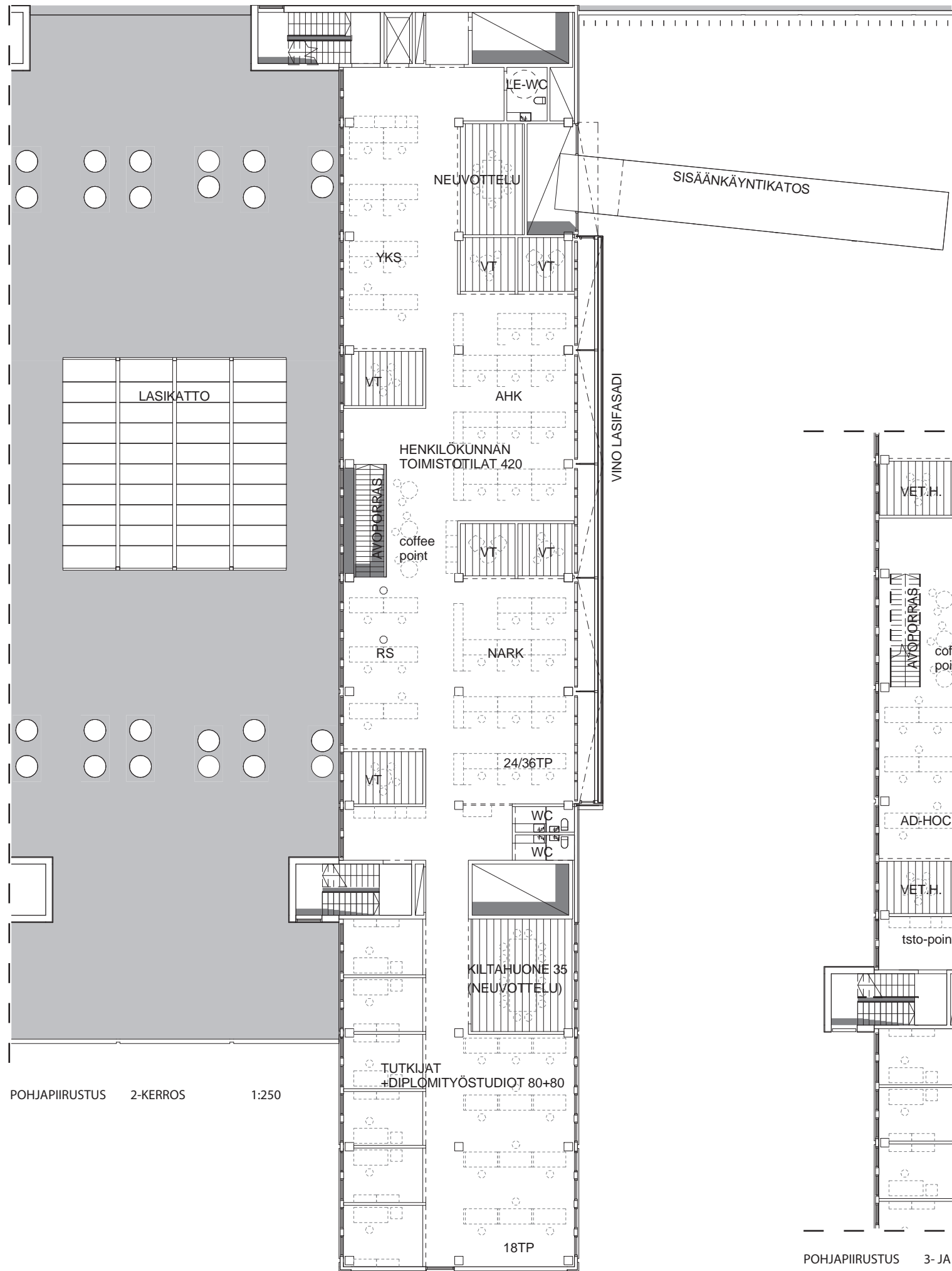
Ehdotuksen ohjelma-ala yhteensä 2755 hu-m2 (pajatilat YO:n yhteisessä pajasalissa)
bruttoala yhteensä 3515 br-m2

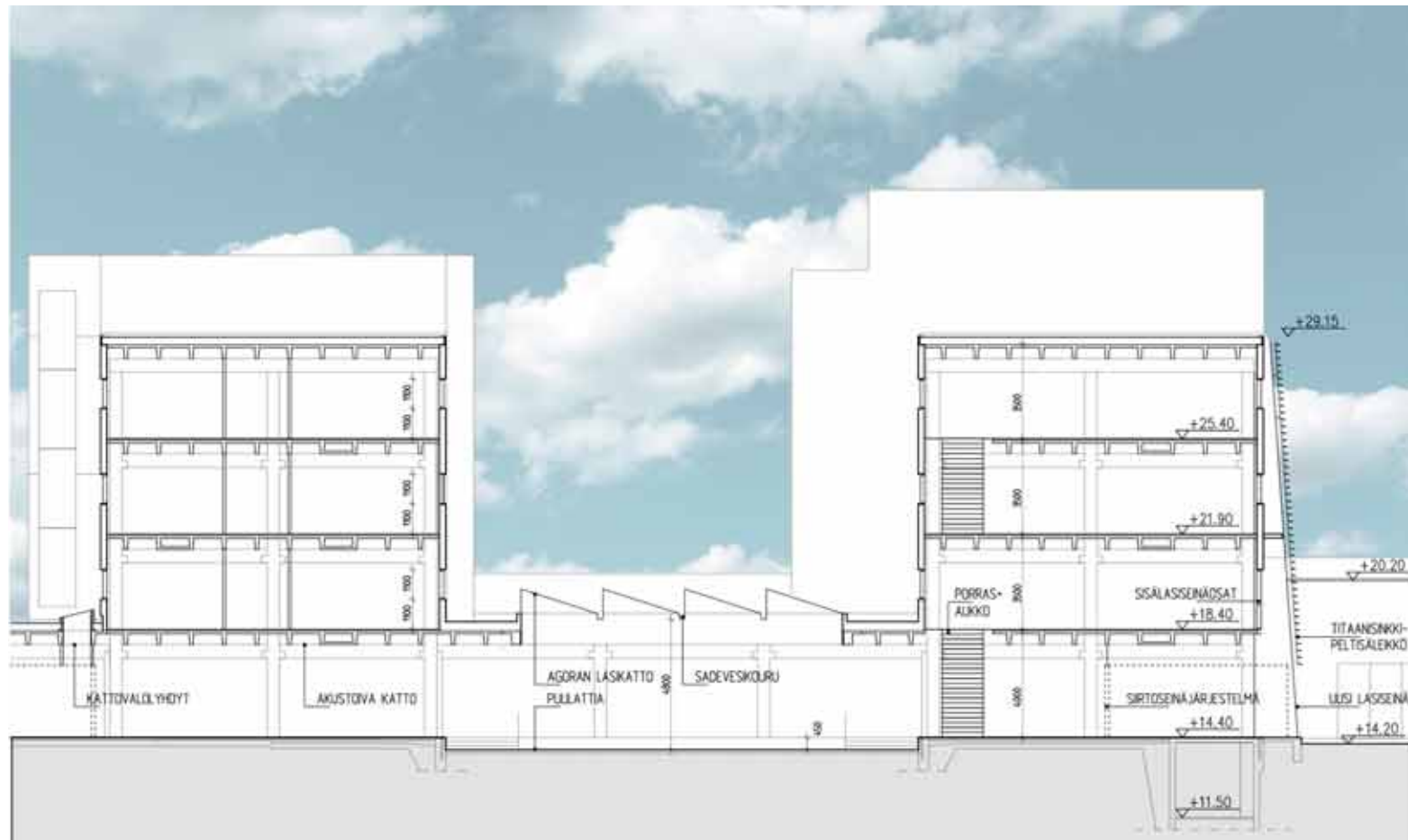


1. ULKOAUDITORIO
2. ISTUSKELU JA OLEILUREUNA PUUTASOT
3. "KIVIKKO" SORA/SEPELI/LUONNONKIVET/LUONNONKIVIMURIKAT
4. VARPUMAISET MAANPEITEPERENNAT
5. HULEVESIAIHE/KIVETTY KOURU KIVIPURO, LUONNONKIVIMURIKAT
6. ISTUSKELUVEISTOS PUUTASO
7. MAALAU/LADONTA-AIHE KIVEYKSESSÄ
8. NÄYTTELYALUE KIVETTY
9. SÄILYVIÄ MÄNTYJÄ JUURELLA ISTUSKELUTASOT
10. SÄILYVÄ HARVENNETTU MÄNNIKÖ
11. KUKKIVA MATALA PENSAS
12. SÄILYVÄT MÄNNYT
13. UUDET PYÖRÄTELINEET
14. TAIDEPIHA NURMIPINTA, KEVÄISIN SIPULIKUKKANAUHA, VARRET LEIKATAAN KUKINNAN JÄLKEEN
15. PROJEKTIPIHA KIVETTY PINTA
16. KIVIKKOPUUTARHA KUKKIVAT PIKKUPUUT (PILVIKIRSIIKKA) VARPUMAISET MATALAT MAANPEITEPENSAAAT PENKIT ISOT LUONNONKIVIMURIKAT ASKELMÄKIVET OVILLE

ASEMAPIIRUSTUS 1:1000



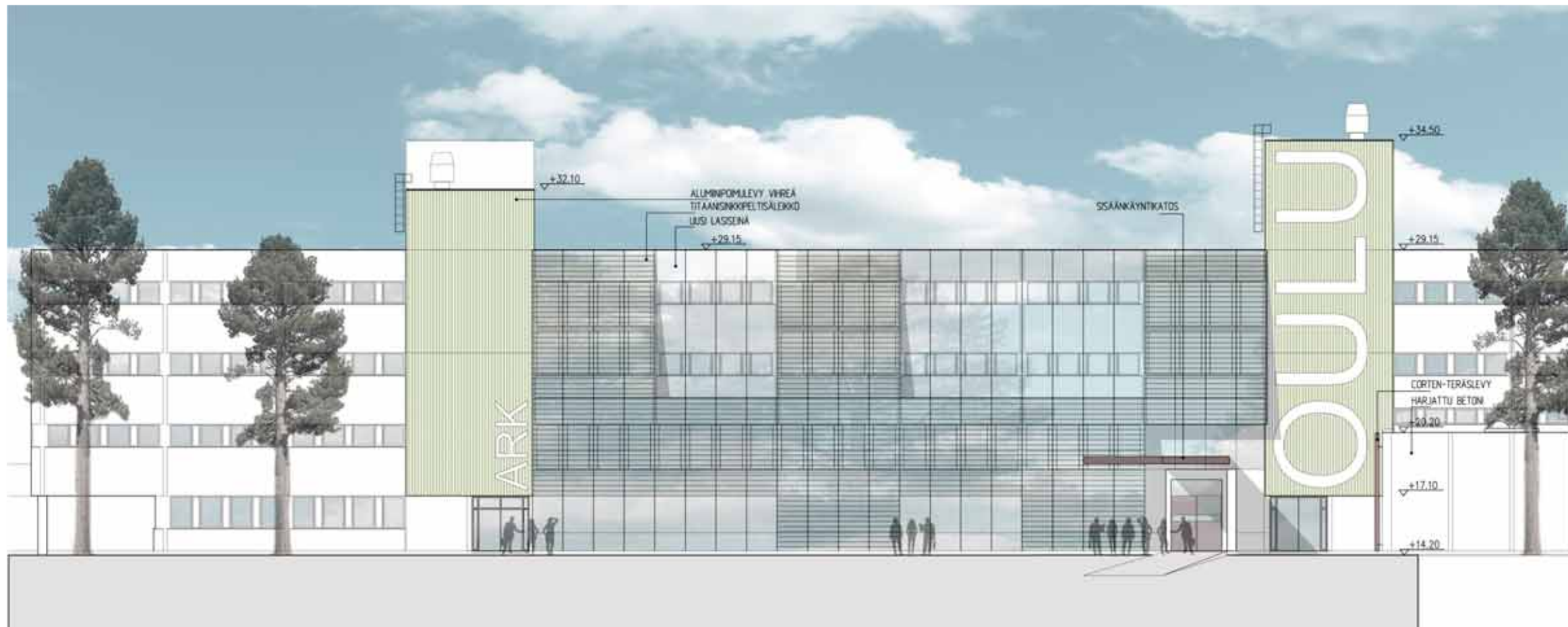




LEIKKAUS 1:250



JULKISIVU ETELÄÄN 1:250



JULKISIVU ITÄÄN 1:250



OULUN YLIOPISTO, ARKKITEHTUURIN TIEDEKUNNAN TILAT
SUPPEA KUTSUKILPAILU